

Ökologische Infrastruktur Siedlung



1. Kantonale Pilotgemeinde: ökologische Infrastruktur Siedlung
2. Ökologische Infrastruktur in der Gemeinde Muri: Planung
3. Einbettung in die Instrumente der Gemeinde: rechtliche Sicherung, Umsetzung



Amphibien, die in Muri vorkommen

Photos: Karch

Ökologische Infrastruktur Siedlung



**Muri ist kantonale
Pilotgemeinde für die
ökologische Infrastruktur
Siedlung**

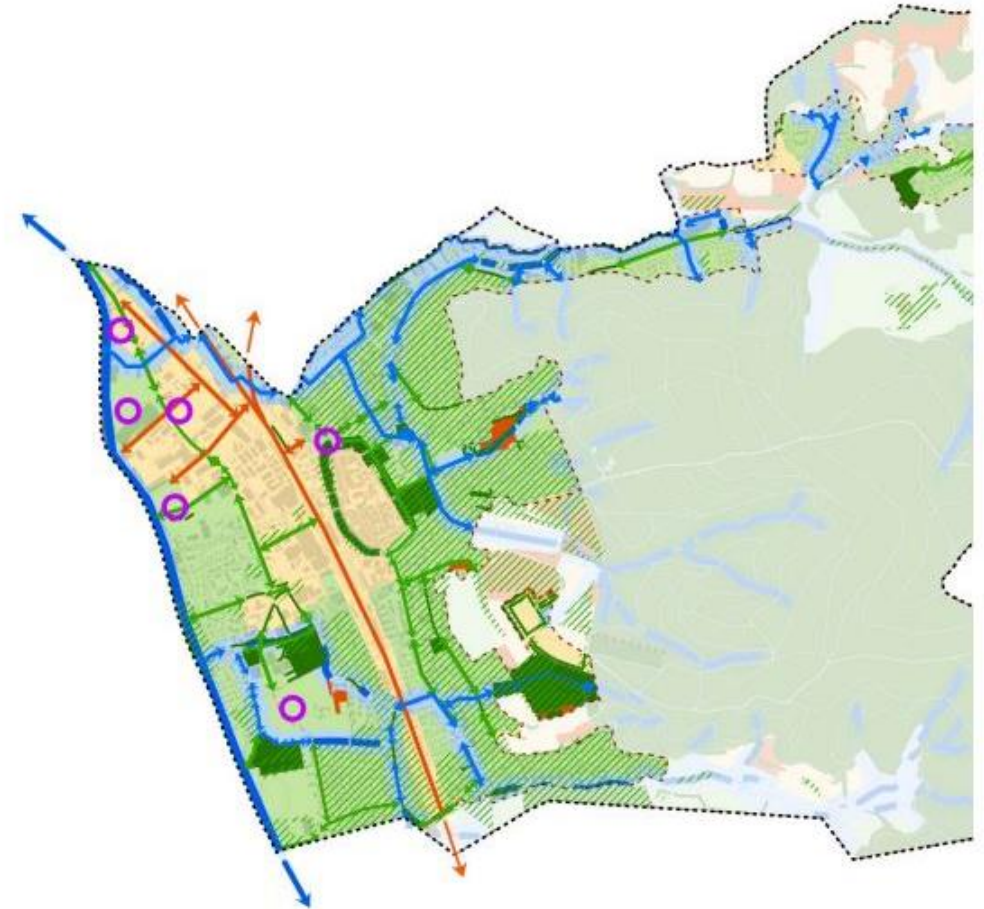
Die ökologische Infrastruktur der Schweiz ist ein Netzwerk von Flächen, die für die Biodiversität wichtig sind.

Ökologische Infrastruktur im Siedlungsraum (ÖIS)

Eine Praxishilfe zur Konzeption und Umsetzung für Gemeinden

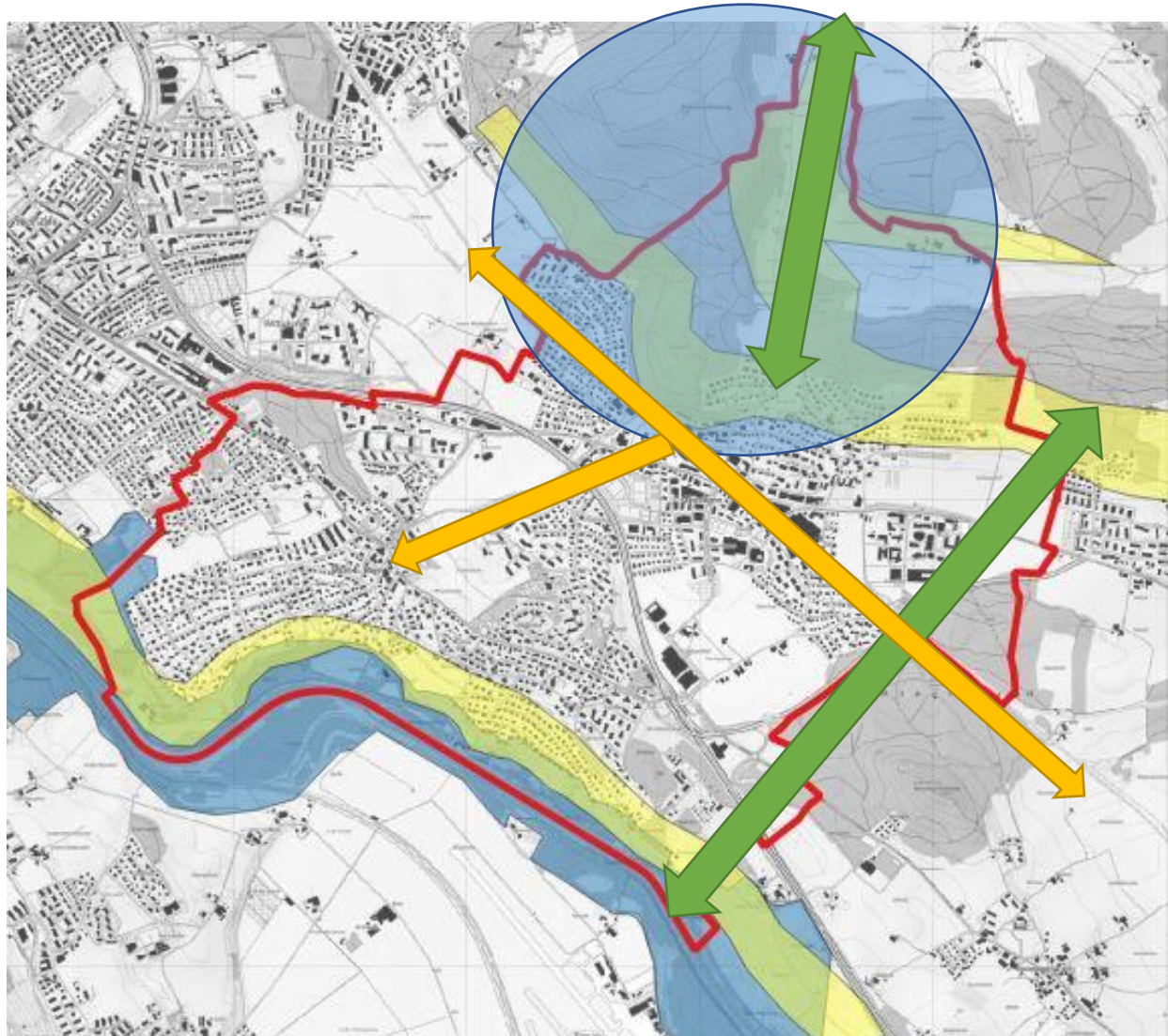
Methode: entwickelt durch Bund, Kanton, Projekt
ÖI im Mittelland





-> reine Computeranalyse (ohne Feldarbeit)



Öl Muri Planung

Planung Gesamtüberblick

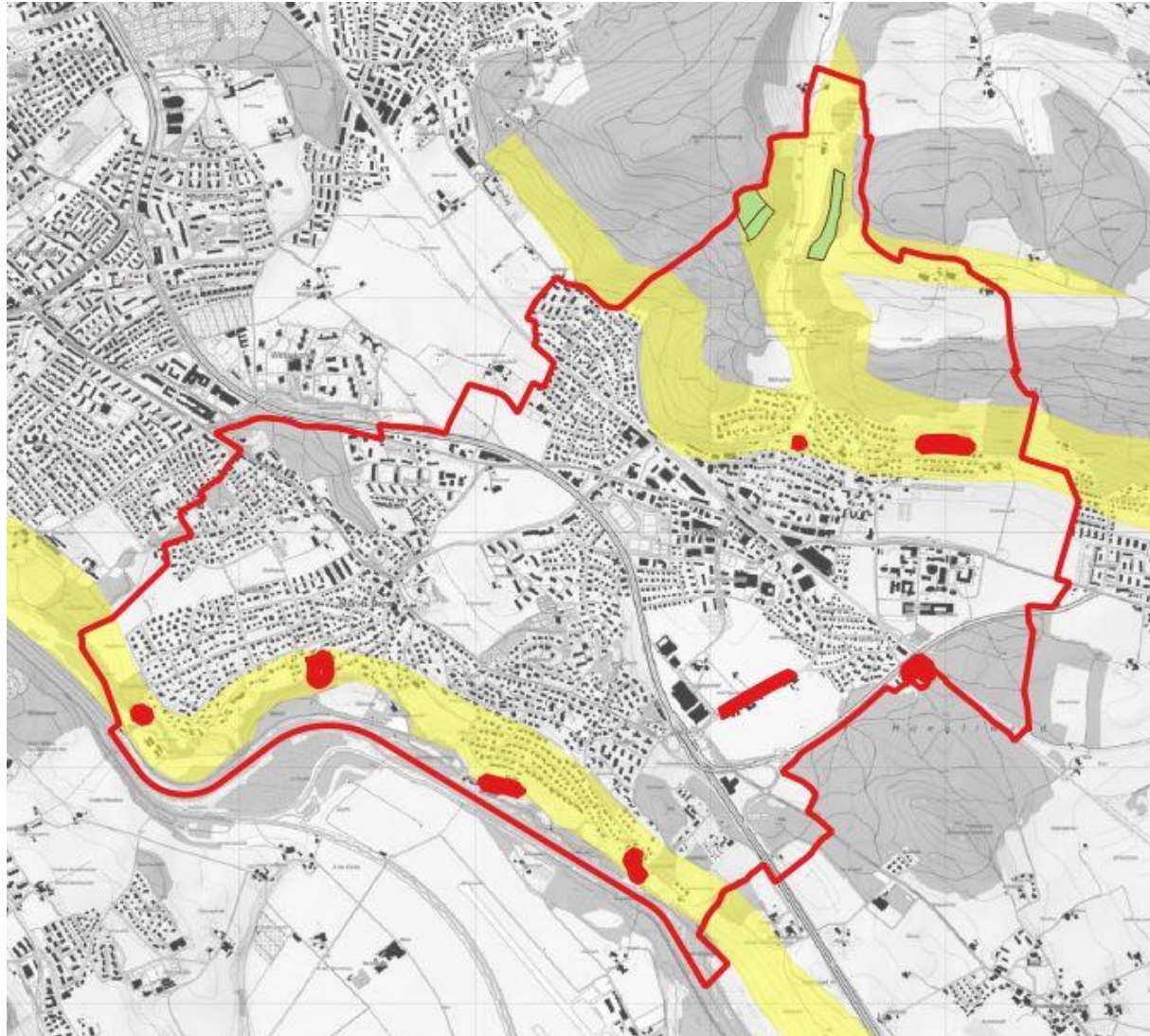



-  Schwerpunkttraum: feucht
-  Schwerpunkttraum: trocken
-  Vernetzung: grosse Tiere
-  Vernetzung: kleine Tiere


In Siedlung

- Mosaik fördern (Bäume, Hecken, Kleinstrukturen etc.)
- Hindernisse Vernetzung reduzieren


Planung Trockene Achse (inkl. Aspekte Mosaik)



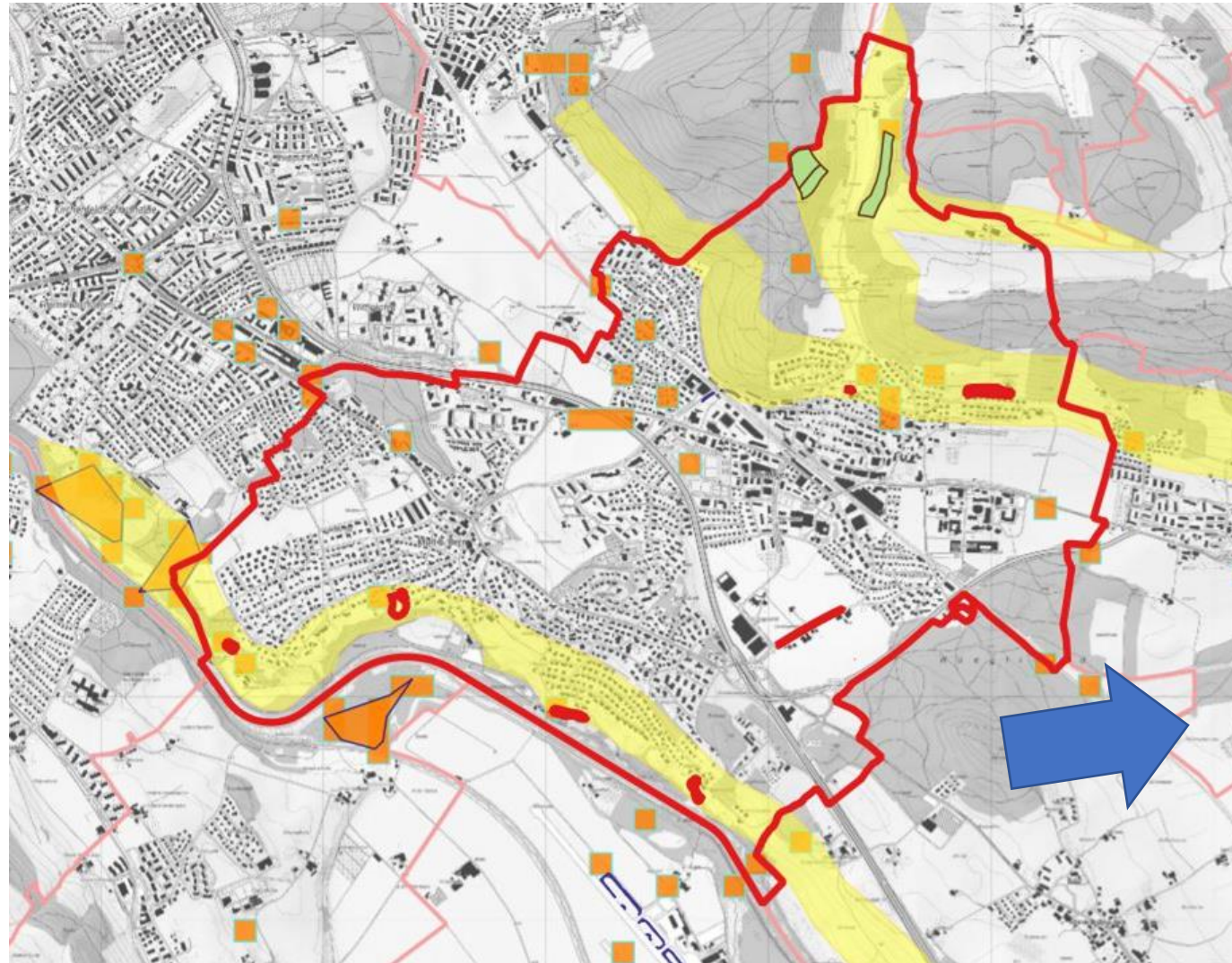
 Kommunale Trockenstandorte
(Kerngebiet / Ist-Zustand)


 Vertragsflächen AWN / Altholzinsel
(Wald/Mosaik)
(Vernetzungsgebiet / Ist-Zustand)

Aus Gründen der Lesbarkeit sind in der Karte die extensiven Wiesen / Weiden (BFF2) und Hecken nicht eingeblendet (Vernetzungsgebiete / Ist-Zustand)

 Schwerpunktraum Trocken
(Soll-Zustand)

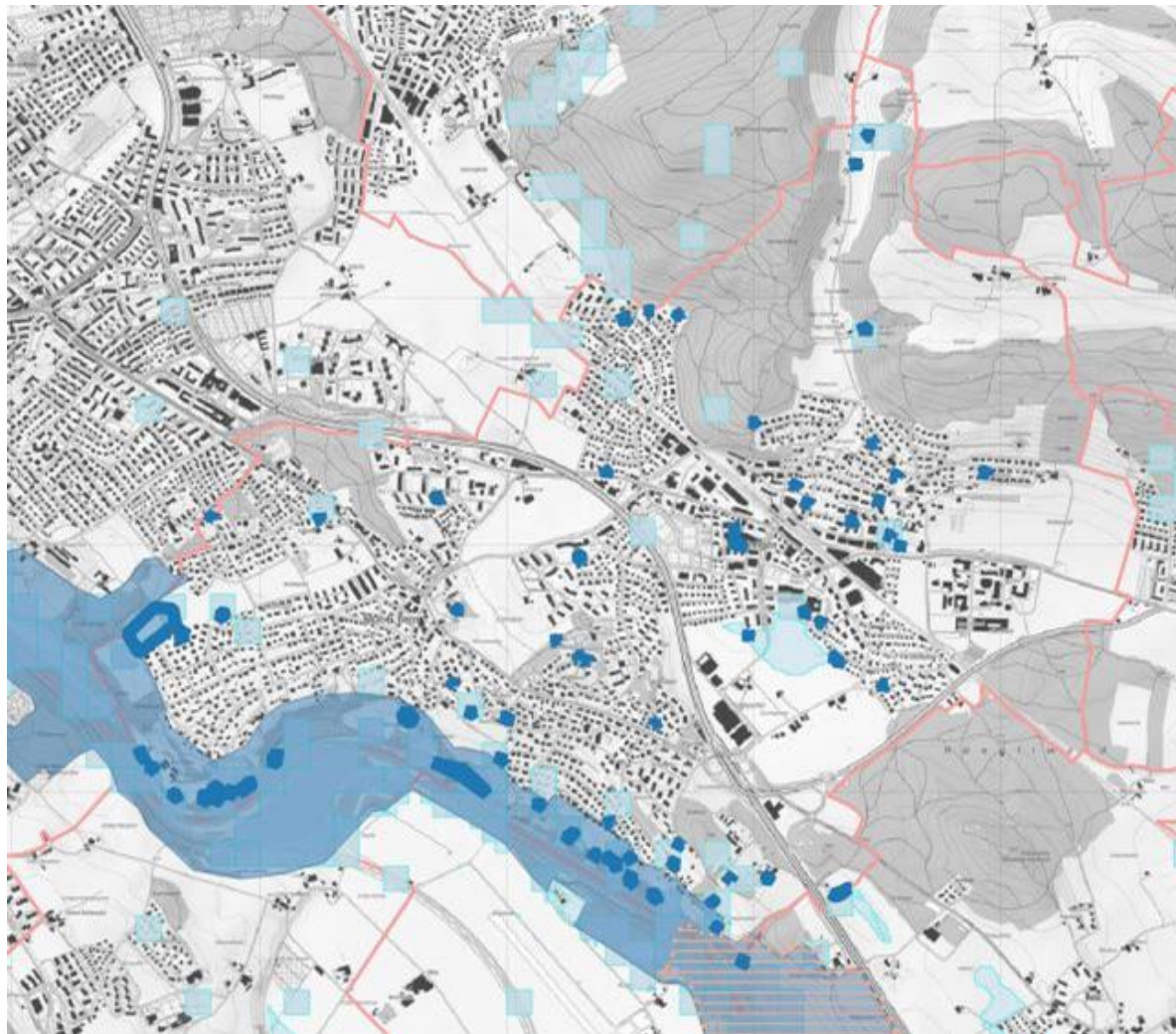
Planung Trockene Achse (inkl. Aspekte Mosaik)




-  Kommunale Trockenstandorte (Kerngebiet / Ist-Zustand)
-  Vertragsflächen AWN (Wald/Mosaik) (Vernetzungsgebiet / Ist-Zustand)
-  Schwerpunktraum Trocken (Soll-Zustand)
-  Potentialflächen (Soll-Zustand)
-  Hotspots Infospecies (Gilde 102), Hektarraster mit Qualität (Infospecies, Gilde 102)


Planung

Blaue Achse: feucht




 Schwerpunkttraum feucht (regional)

 Feuchtstandorte (kommunal)

 Moorlandschaft

Potentialflächen (Soll-Zustand)

 Hektarraster mit Qualität, InfoSpecies; Gilde 101

Planung

Blaue Achse: feucht



- 70 Weiher
- ↔ Fluss / Bach



Planung

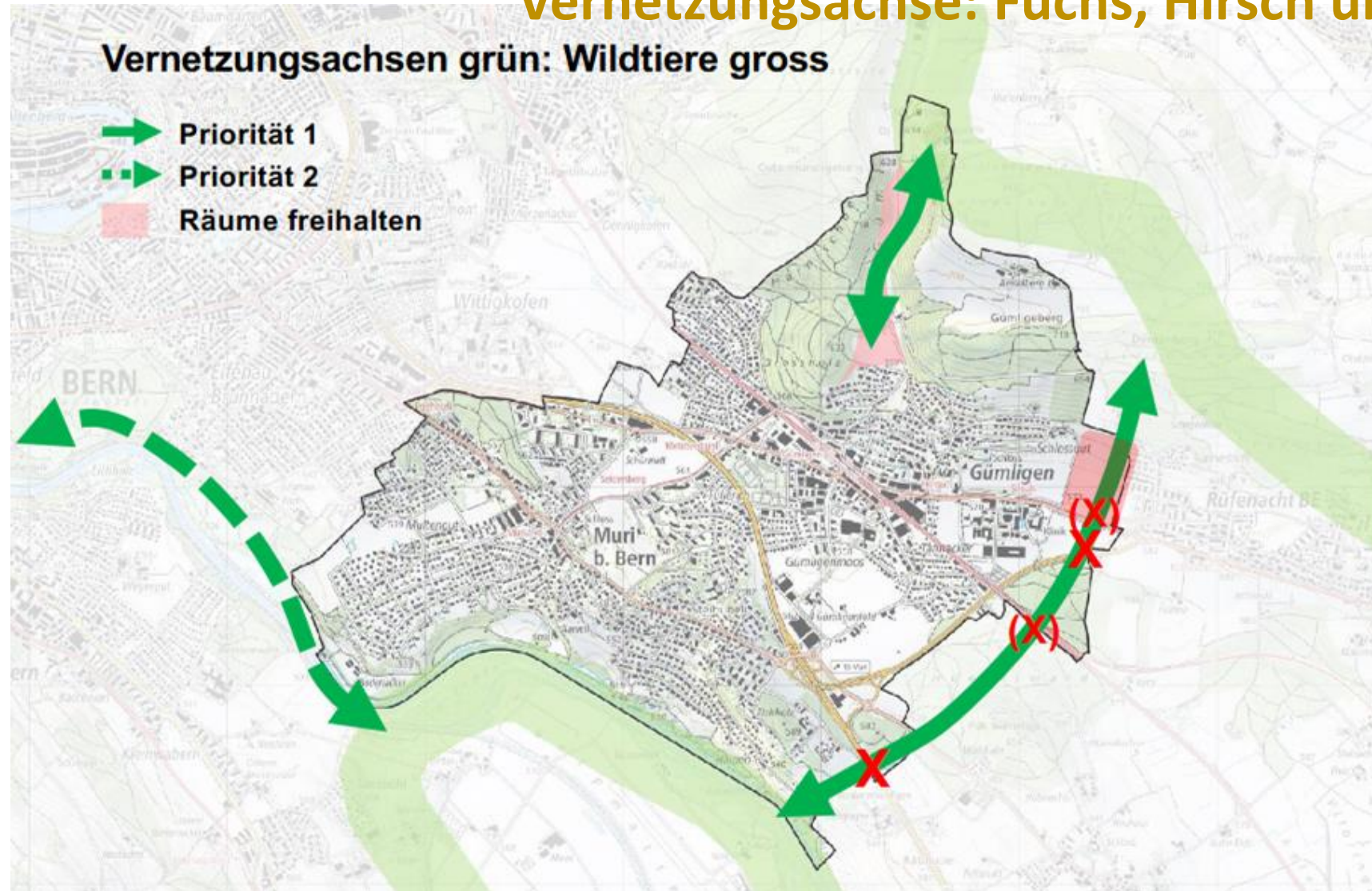
Vernetzungsachse: Fuchs, Hirsch und Co.

Vernetzungsachsen grün: Wildtiere gross

- ➔ **Priorität 1**
- ➔ **Priorität 2**
- **Räume freihalten**

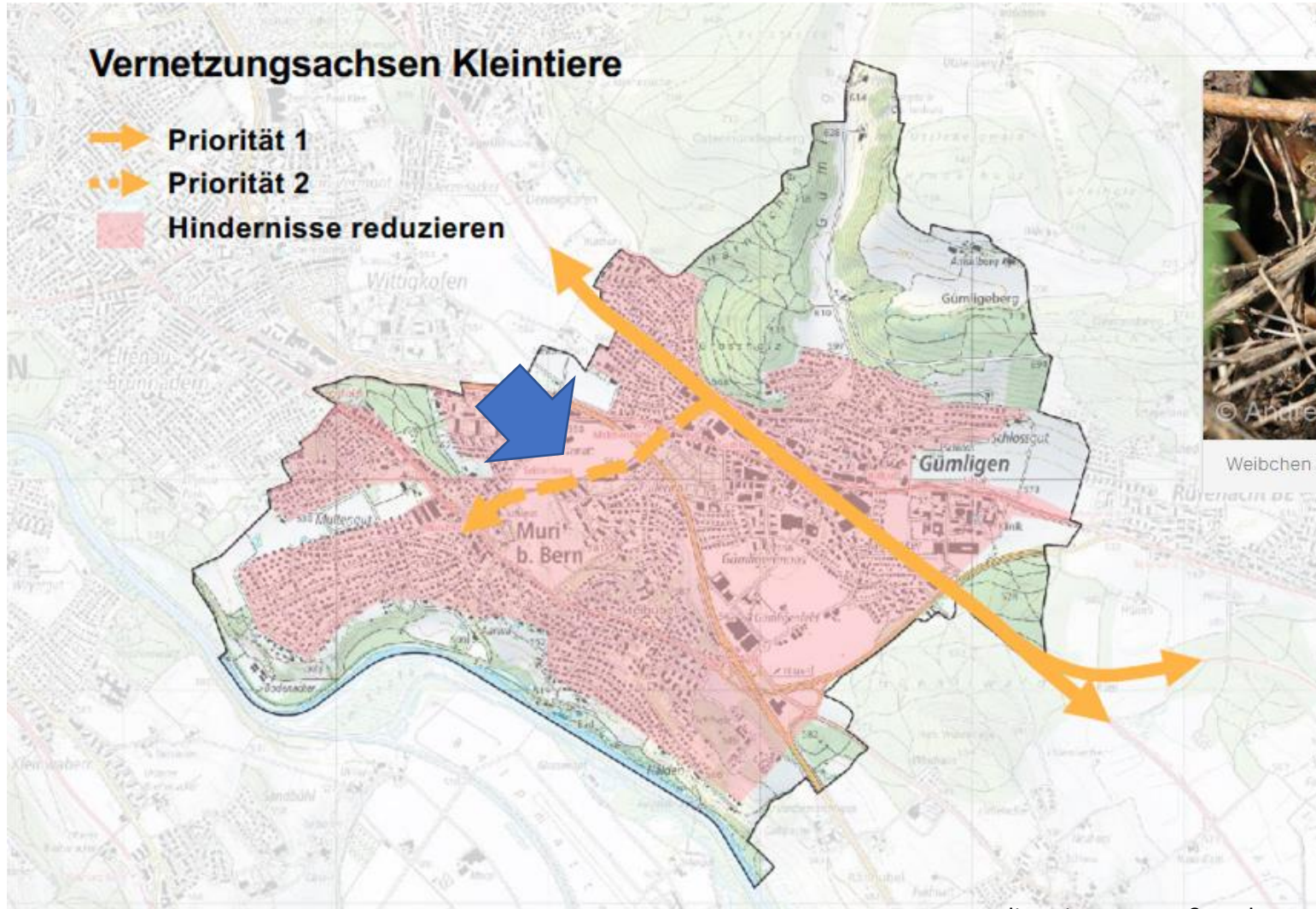


Wildtierkorridor



Planung

Vernetzungsachse: Igel, Wiesel, Eidechse und Co.

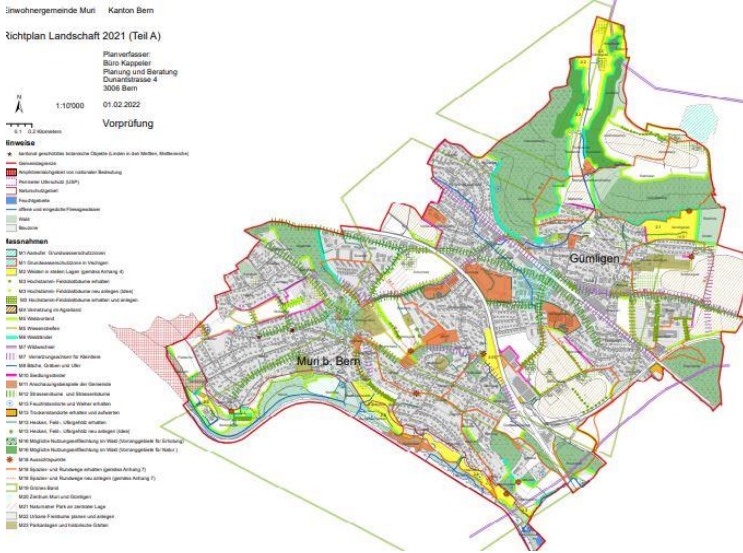


Weibchen der Zauneidechse (© Andreas Meyer)

Öl Muri **Rechtliche Sicherung**

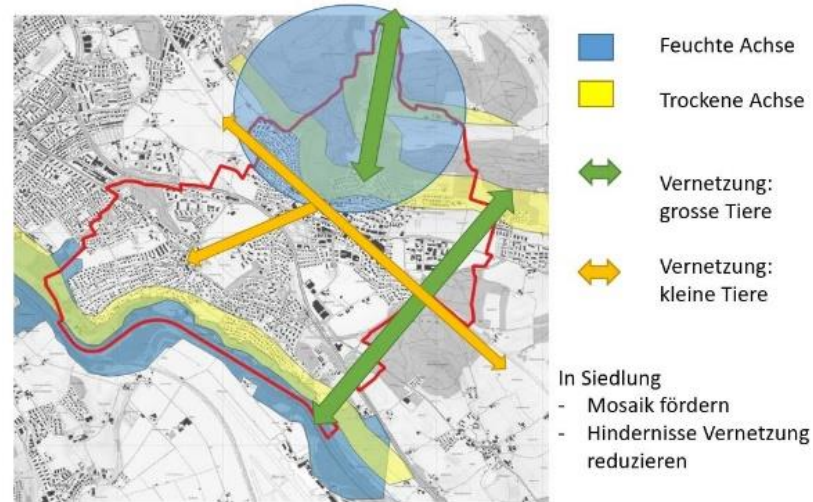
Rechtliche Sicherung Planungsinstrumente grüner Bereich Gemeinde

Landschaftsrichtplan (2025-2045)



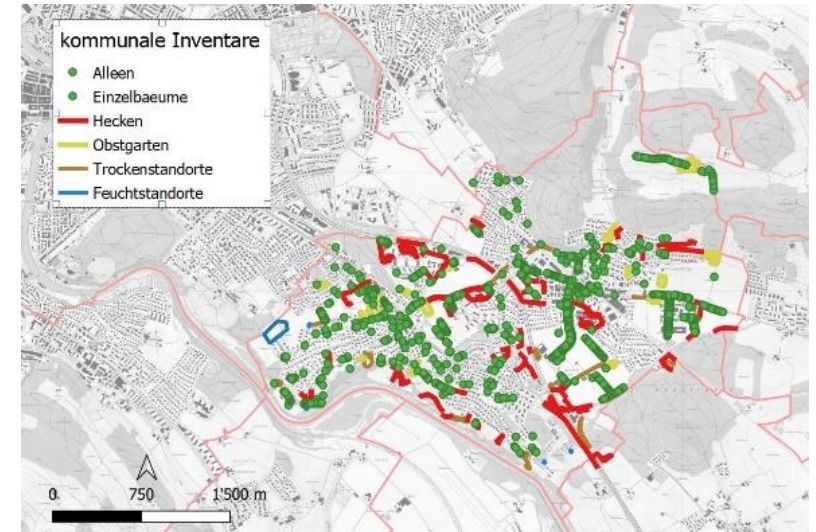
Behördenverbindlich

Ökologische Infrastruktur (2025)



Planung

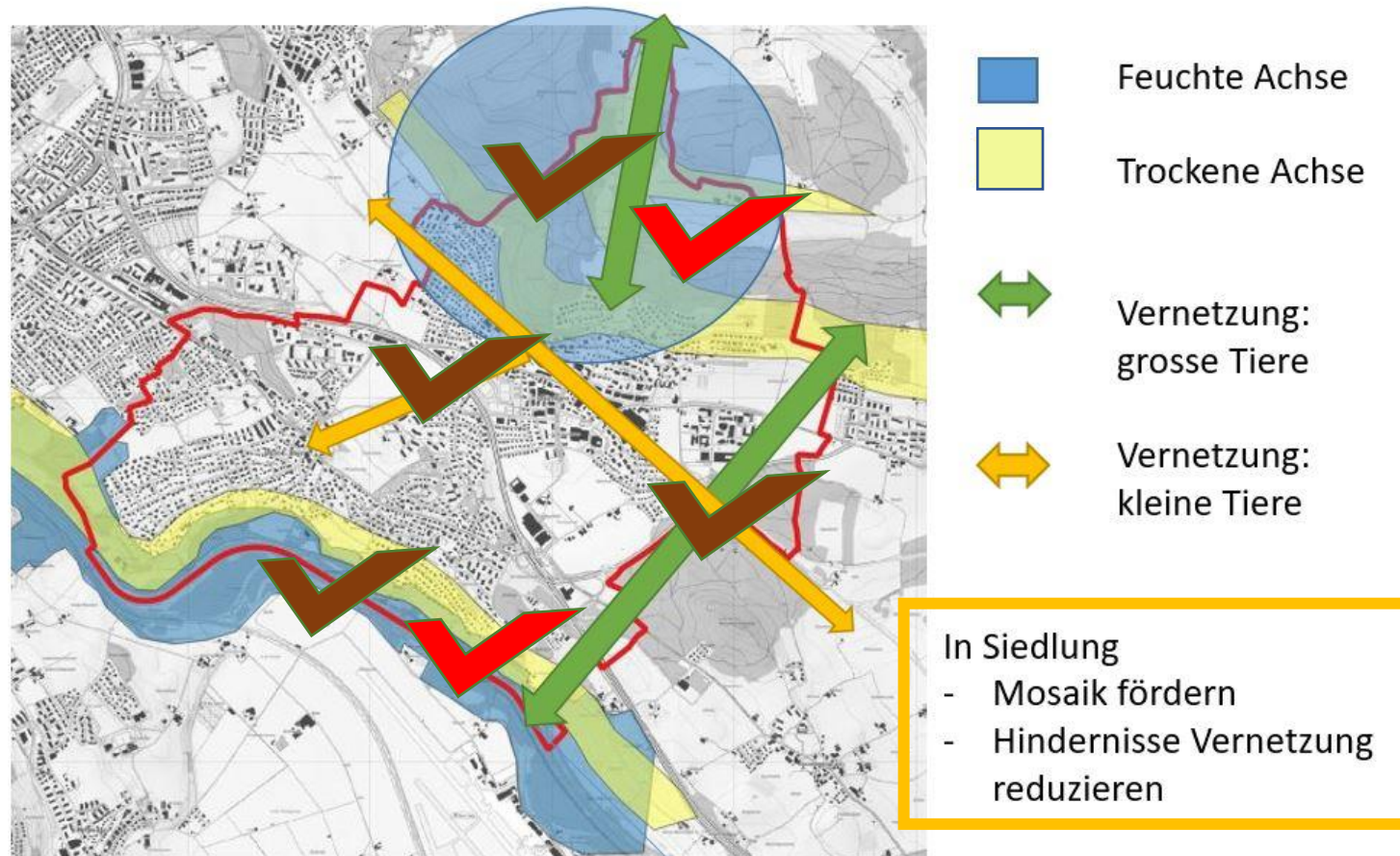
Zonenplan / Baureglement / Uferschutzplan



Grundeigentümergeverbindlich

1. Kommunal geschützte Objekte
2. Vorgaben Bauvorhaben

Rechtliche Sicherung Verankerung Landschaftsrichtplan / Zonenplan (USP)

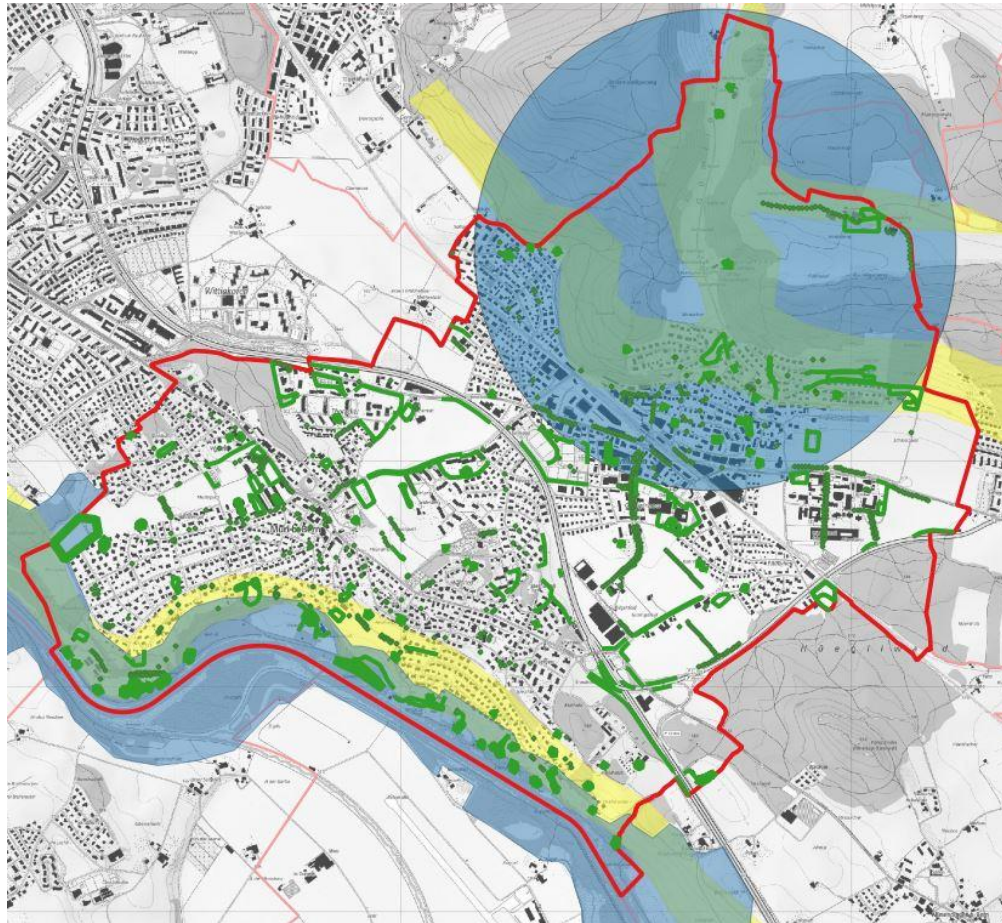





Zonenplan, Uferschutzplan, NSZ
(Grundeigentümerverbindlich)



Landschaftsrichtplan
(Behördenverbindlich)

Rechtliche Sicherung ÖI Mosaik - kommunal geschützte Objekte



-  Schwerpunktraum: Feucht
-  Schwerpunktraum: trocken
-  Kommunal geschützte Objekte
 - Hecken
 - Bäume
 - Trockenstandorte
 - Feuchtstandorte (alle)

Öl Muri Umsetzung

Umsetzung Flächen Gemeinde (Grünflächenmanagement)



Schwerpunkt-
raum: feucht



Schwerpunkt-
raum: trocken



Flächen
Gemeinde -
Grünflächen
management



Umsetzung Förderprogramm Biodiversität (seit 1.1.2023)

Unser Förderprogramm Biodiversität

Vorgängig kostenlose Beratung

Einmalige Beiträge

Ganzes Gemeindegebiet (ohne Wald)
Asthaufen, Steinhaufen, Holzbeige, Strauchgruppe, Heckenpflanzung (A1-A5)
CHF 100-300/Objekt

Pflanzung spezielle Einzelbäume (A6)
CHF 50/Stk

In Bauzonen

4m2 ökologische Vernetzungsfläche (A8)
CHF 150/Stk

Neue extensive Blumenwiesen (A9)
CHF 300/20m2

Landwirtschaft

Ansaat artenreiche, extensiv genutzte Wiese; Buntbrache; Saum auf Ackerfläche (A10-A12)
CHF 16/Are

Wiederkehrende Beiträge

Ganzes Gemeindegebiet (ohne Wald)
Pflegebeitrag geschützte und klimarelevante Bäume (A7)
50% Kosten

Ganzes Gemeindegebiet (ohne Landwirtschaft und Wald)

Obstbäume (C6) CHF 20/Baum

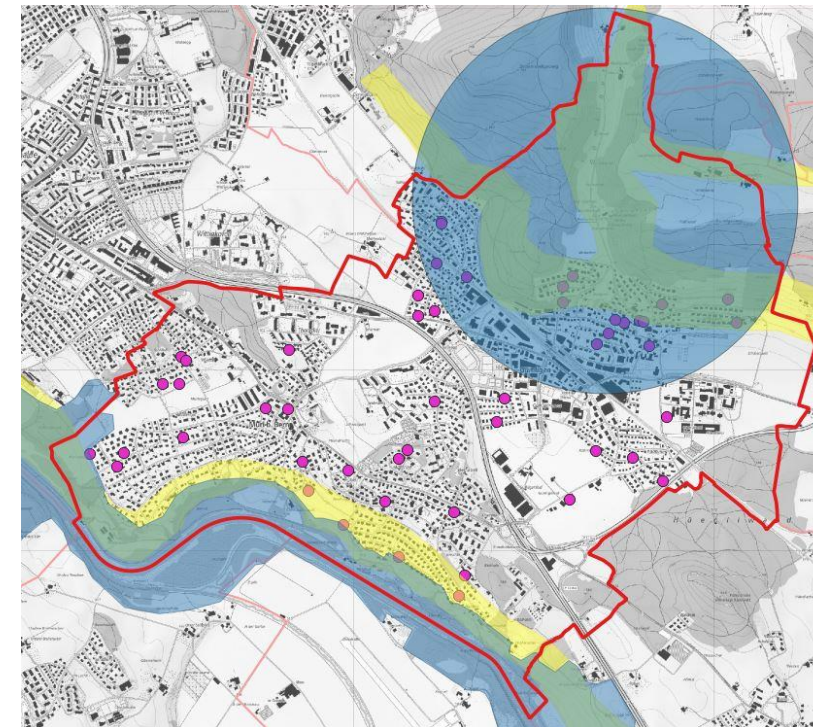
Geschützte Trocken- und Feuchtstandorte gem. Zonenplan (C7)
Betrag je nach Objekt



Landwirtschaft

Extensiv genutzte Wiese, Hecken, Feld- und Ufergehölze mit Krautsaum, Streuefläche, Buntbrache, Saum auf Ackerfläche (C1-C5)
CHF 6-20/Are

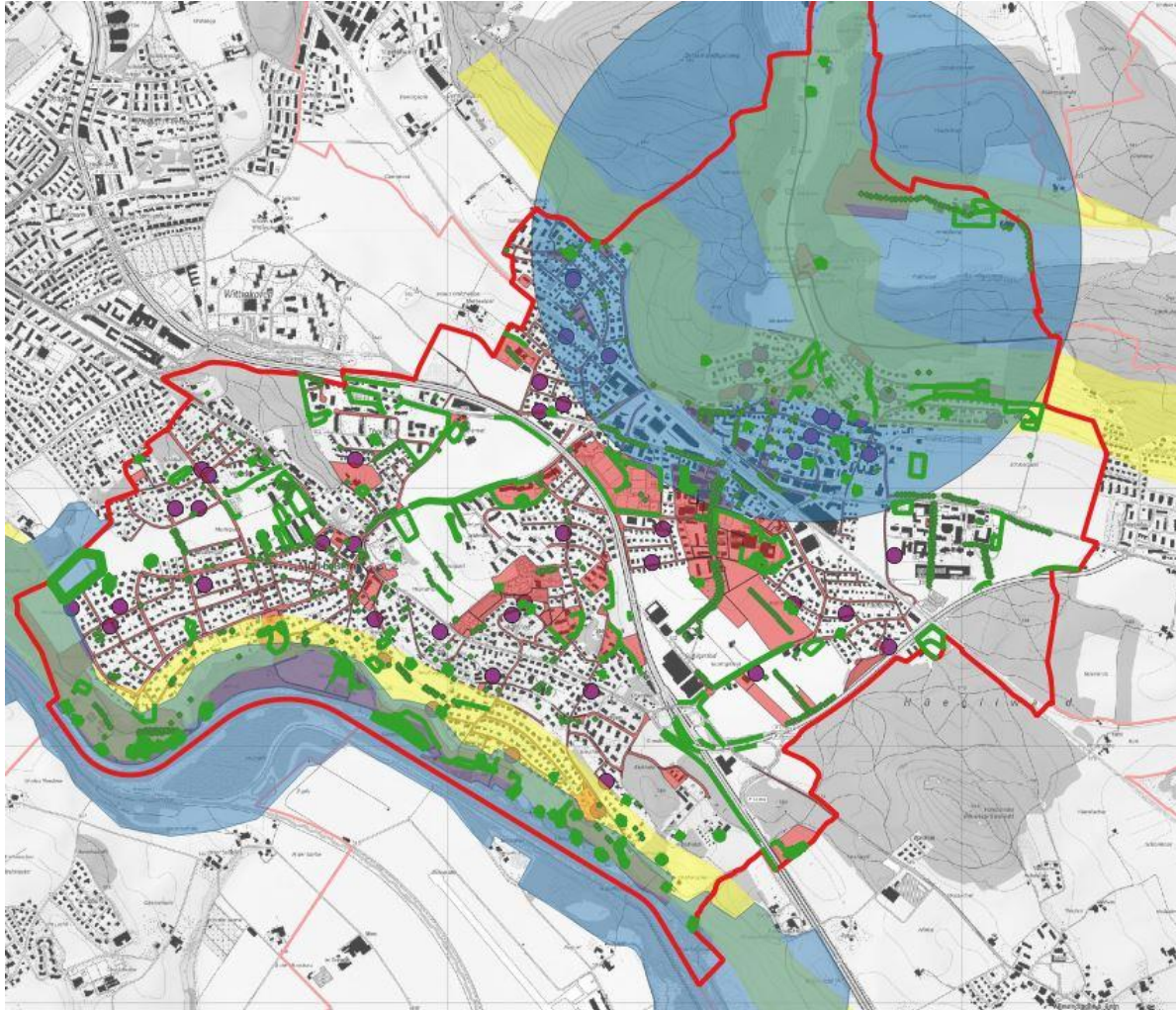
Projekte mit nachhaltigem Mehrwert für die Biodiversität (B1)
max. CHF 50'000


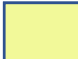







-  Schwerpunktraum: feucht
-  Schwerpunktraum: trocken
-  Aufwertung Gartenberatung (2023-2025)

Umsetzung Flächen Gemeinde, Gartenberatungen und kommunal geschützte Objekte



-  Schwerpunktraum: feucht
-  Schwerpunktraum: trocken
-  Gemeinde-Grünflächenmanagement
-  Aufwertungen Gartenberatungen (2023-2025)
-  Kommunal geschützte Objekte und alle Feuchtstandorte

Umsetzung Andere kommunale Instrumente

- Raumplanung (räumliches Leitbild etc.)
- Gesamtentwässerungsplan
- Immobilienstrategie
- Klima- und Energiestrategie
- Richtplan Verkehr
- etc.



Umsetzung Vereine, Freiwillige, Private etc.

Vereine

- Lötschenbach
- Natur- und Vogelschutzverein Muri-Gümligen-Rüfenacht
- Garten- und Obstbauverein
- Murigarten
- etc.

Freiwillige

- Betreuung Amphibienzaun
- Helfer beim Neophyten jäten

Private

- Gartenbesitzer
- Landwirte
- Waldeigentümer ... und viele weitere

Fazit

- Vieles ist in Muri bereits rechtlich gesichert bzw. bereits umgesetzt, sei es Kerngebiete, Vernetzungsgebiete, aber auch viele der Potentialgebiete (T/F/M).
- Landschaftsrichtplan, Öl und Zonenplan (Baureglement) sind in der Gemeinde kongruent (bilden ein Paket).
- Für die Öl braucht es ein Zusammenspiel der verschiedenen Akteure.



Fragen?

Vielen Dank für Ihre Aufmerksamkeit

